



ADI (Analog Devices, Inc.)

## LTC1872ES6#TRPBF

Zenbakiaren zenbakia:

Fabrikatzaileak / Marka:

Produktuaren Deskribapena

Fitxak:

RoHs egoera

Ontziatik aurrera

Bidalketa Bidea

LTC1872ES6#TRPBF

ADI (Analog Devices, Inc.)

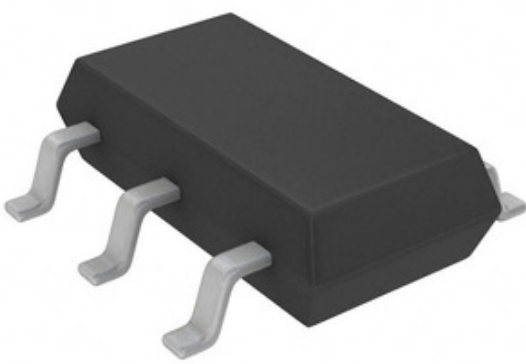
IC REG CTRLR BOOST/SEPIC SOT23-6

 LTC1872ES6#TRPBF.pdf

 Lead free / RoHS betez

Hong Kong


DHL/Fedex/TNT/UPS/EMS



Irudia ordezkari izan daiteke. Ikusi produktuaren zehetasunetarako zehaztapenak.

AURREKONTUEN ESKAERA

## LTC1872ES6#TRPBFren zehaztapenak

|   |  |
|---|--|
| ZENBAKIAREN ZENBAKIA                    | LTC1872ES6#TRPBF   |
| FABRIKATZAILEA                          | ADI (Analog Devices, Inc.)   |
| DESKRIBAPENA                            | IC REG CTRLR BOOST/SEPIC SOT23-6   |
| LEAD FREE STATUS / ROHS EGOERA          | Lead free / RoHS betez   |
| DATUEN FITXA                            |  LTC1872ES6#TRPBF.pdf |
| TENTSIOA - HORNIDURA (VCC / VDD)        | 2.5 V ~ 9.8 V  |
| TOPOLOGIA                               | Boost, SEPIC   |
| RECTIFIER SINKRONOA                     | No   |
| HORNITZAILEEN GAILUEN PAKETEA           | TSOT-23-6  |
| SERIES                                  | -  |
| SERIEKO INTERFAZEA                      | -  |
| PACKAGING                               | Tape & Reel (TR)   |
| PAKETE / KASUA                          | SOT-23-6 Thin, TSOT-23-6   |
| IRTEERAKO MOTA                          | Transistor Driver  |
| IRTEERAKO FASEAK                        | 1  |
| IRTEERAKO KONFIGURAZIOA                 | Positive   |
| TENPERATURA OPERATIBOA                  | -40°C ~ 85°C (TA)  |
| IRTEERA KOPURUA                         | 1  |
| HEZETASUNAREN SENTIKORTASUN MAILA (MSL) | 1 (Unlimited)  |
| FABRIKATZAILEAREN LEAD TIME ESTANDARRA  | 12 Weeks   |
| LEAD FREE STATUS / ROHS EGOERA          | Lead free / RoHS Compliant   |
| FUNTZIO                                 | Step-Up, Step-Up/Step-Down   |
| MAIZTASUNA: ALDATZEA                    | 550kHz   |
| DUTY CYCLE (MAX)                        | -  |
| DESKRIBAPEN ZEHATZA                     | Boost, SEPIC Regulator Positive Output Step-Up, Step-Up/Step-Down DC-DC Controller IC TSOT-23-6          |
| KONTROLATZEKO EGINBIDEAK                | Enable   |
| ERLOJUA SINKRONIZATZEA                  | No   |
| OINARRIAREN ZATI KOPURUA                | LTC1872  |

## Erlazionatutako etiketak

|   |   |   |
|---|---|---|
| ADI (Analog Devices, Inc.) LTC1872ES6#TRPBF | LTC1872ES6#TRPBF banatzailea            | LTC1872ES6#TRPBF hornitzailea                     |
| LTC1872ES6#TRPBF prezioa                    | LTC1872ES6#TRPBF Irudiak                | LTC1872ES6#TRPBF irudia                           |
| LTC1872ES6#TRPBF PDF Fitxa                  | LTC1872ES6#TRPBF Deskargatu Fitxa       | LTC1872ES6#TRPBF Fitxa-orria                      |
| LTC1872ES6#TRPBF Stock                      | Erosi LTC1872ES6#TRPBF                  | Erosi ADI (Analog Devices, Inc.) LTC1872ES6#TRPBF |
| ADI (Analog Devices, Inc.) LTC1872ES6#TRPBF | ADI (Analog Devices, Inc.) hornitzailea | ADI (Analog Devices, Inc.) Banatzailea            |
| ADI (Analog Devices, Inc.) LTC1872ES6#TRPBF | AD LTC1872ES6#TRPBF                     | ADI (Analog Devices, Inc.) LTC1872ES6#TRPBF       |
| Analog Devices Inc. LTC1872ES6#TRPBF        | Analog Devices, Inc. LTC1872ES6#TRPBF   |   |

## Produktu erlazioatuak

|  |  |
|--|--|
|  <p><b>LTC1871XMS#PBF</b><br/>fabrikatzaileak: ADI (Analog Devices, Inc.)<br/>deskribapena: IC REG CTRLR BOOST/SEPIC 10MSOP<br/>Stockean: Out stock</p> <p><b>RFQ</b></p>      |  <p><b>LTC1874EGN#TRPBF</b><br/>fabrikatzaileak: ADI (Analog Devices, Inc.)<br/>deskribapena: IC REG CTRLR BUCK 16SSOP<br/>Stockean: Out stock</p> <p><b>RFQ</b></p>        |
|  <p><b>LTC1875EGN#TRPBF</b><br/>fabrikatzaileak: ADI (Analog Devices, Inc.)<br/>deskribapena: IC REG BUCK ADJ 1.5A SYNC 16SSOP<br/>Stockean: Out stock</p> <p><b>RFQ</b></p>   |  <p><b>LTC1871XMS#TRPBF</b><br/>fabrikatzaileak: ADI (Analog Devices, Inc.)<br/>deskribapena: IC REG CTRLR BOOST/SEPIC 10MSOP<br/>Stockean: Out stock</p> <p><b>RFQ</b></p> |
|  <p><b>LTC1872BES6#TRMPBF</b><br/>fabrikatzaileak: ADI (Analog Devices, Inc.)<br/>deskribapena: IC REG CTRLR BOOST/SEPIC SOT23-6<br/>Stockean: Out stock</p> <p><b>RFQ</b></p> |  <p><b>LTC1871IMS-7#TRPBF</b><br/>fabrikatzaileak: ADI (Analog Devices, Inc.)<br/>deskribapena: IC REG CTRLR MULT TOP 10MSOP<br/>Stockean: Out stock</p> <p><b>RFQ</b></p>  |
|  <p><b>LTC1872BES6#TRPBF</b><br/>fabrikatzaileak: ADI (Analog Devices, Inc.)<br/>deskribapena: IC REG CTRLR BOOST/SEPIC SOT23-6<br/>Stockean: Out stock</p> <p><b>RFQ</b></p>  |  <p><b>LTC1875EGN#PBF</b><br/>fabrikatzaileak: ADI (Analog Devices, Inc.)<br/>deskribapena: IC REG BUCK ADJ 1.5A SYNC 16SSOP<br/>Stockean: 508 pcs</p> <p><b>RFQ</b></p>    |
|  <p><b>LTC1873EG#PBF</b><br/>fabrikatzaileak: ADI (Analog Devices, Inc.)<br/>deskribapena: IC REG CTRLR BUCK 28SSOP<br/>Stockean: Out stock</p> <p><b>RFQ</b></p>              |  <p><b>LTC1874EGN#PBF</b><br/>fabrikatzaileak: ADI (Analog Devices, Inc.)<br/>deskribapena: IC REG CTRLR BUCK 16SSOP<br/>Stockean: 199 pcs</p> <p><b>RFQ</b></p>            |
|  <p><b>LTC1872ES6#TRMPBF</b><br/>fabrikatzaileak: ADI (Analog Devices, Inc.)<br/>deskribapena: IC REG CTRLR BOOST/SEPIC SOT23-6<br/>Stockean: Out stock</p> <p><b>RFQ</b></p>  |  <p><b>LTC1873EG#TRPBF</b><br/>fabrikatzaileak: ADI (Analog Devices, Inc.)<br/>deskribapena: IC REG CTRLR BUCK 28SSOP<br/>Stockean: Out stock</p> <p><b>RFQ</b></p>         |