

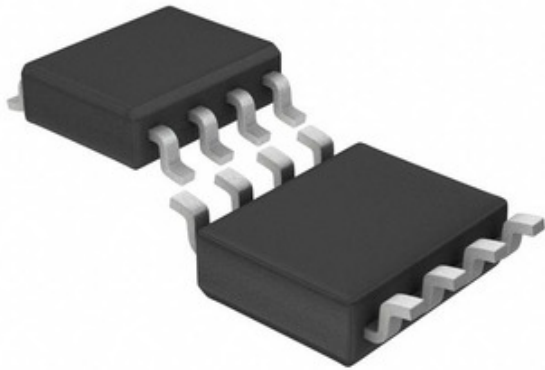


ADI (Analog Devices, Inc.)

LT1610IS8#PBF

Zenbakiaren zenbakia:
 Fabrikatzaileak / Marka:
 Produktuaren Deskribapena
 Fitxak:
 RoHS egoera
 Ontziatik aurrera
 Bidalketa Bidea

LT1610IS8#PBF
 ADI (Analog Devices, Inc.)
 IC REG BST SEPIC ADJ 0.45A 8SOIC
 LT1610IS8#PBF.pdf
 Lead free / RoHS betez
 Hong Kong
 DHL/Fedex/TNT/UPS/EMS



Irudia ordezkaritza izan daiteke. Ikusi produktuaren xehetasunetarako zehaztapenak.

AURREKONTUEN ESKAERA

LT1610IS8#PBFren zehaztapenak

ZENBAKIAREN ZENBAKIA	LT1610IS8#PBF
FABRIKATZAILEA	ADI (Analog Devices, Inc.)
DESKRIBAPENA	IC REG BST SEPIC ADJ 0.45A 8SOIC
LEAD FREE STATUS / ROHS EGOERA	Lead free / RoHS betez
DATUEN FITXA	LT1610IS8#PBF.pdf
TENTSIOA - IRTEERA (GUTXIENEZ / KONPONDUTA)	1.23V
TENTSIOA - IRTEERA (MAX)	30V (Switch)
TENTSIOA - SARRERA (MIN)	0.9V
TENTSIOA - INPUT (MAX)	8V
TOPOLOGIA	Boost, SEPIC
RECTIFIER SINKRONOA	No
HORNITZAILEEN GAILUEN PAKETEA	8-SOIC
SERIES	-
PACKAGING	Tube
PAKETE / KASUA	8-SOIC (0.154", 3.90mm Width)
IRTEERAKO MOTA	Adjustable
IRTEERAKO KONFIGURAZIOA	Positive
BESTE IZENAK	LT1610IS8PBF
TENPERATURA OPERATIBOA	-40°C ~ 85°C (TA)
IRTEERA KOPURUA	1
MUNTAKETA MOTA	Surface Mount
HEZETASUNAREN SENTIKORTASUN MAILA (MSL)	1 (Unlimited)
FABRIKATZAILEAREN LEAD TIME ESTANDARRA	8 Weeks
LEAD FREE STATUS / ROHS EGOERA	Lead free / RoHS Compliant
FUNTZIO	Step-Up, Step-Up/Step-Down
MAIZTASUNA: ALDATZEA	1.7MHz
DESKRIBAPEN ZEHATZA	Boost, SEPIC Switching Regulator IC Positive Adjustable 1.23V 1 Output 450mA (Switch) 8-SOIC (0.154", 3.90mm Width)
UNEKO - IRTEERA	450mA (Switch)
OINARRIAREN ZATI KOPURUA	LT1610

Erlazionatutako etiketak

ADI (Analog Devices, Inc.) LT1610IS8#PBF	LT1610IS8#PBF banatzailea	LT1610IS8#PBF hornitzailea
LT1610IS8#PBF prezioa	LT1610IS8#PBF Irudiak	LT1610IS8#PBF irudia
LT1610IS8#PBF PDF Fitxa	LT1610IS8#PBF Deskargatu Fitxa	LT1610IS8#PBF Fitxa-orria
LT1610IS8#PBF Stock	Erosi LT1610IS8#PBF	Erosi ADI (Analog Devices, Inc.) LT1610IS8#PBF
ADI (Analog Devices, Inc.) LT1610IS8#PBF	ADI (Analog Devices, Inc.) hornitzailea	ADI (Analog Devices, Inc.) Banatzailea
ADI (Analog Devices, Inc.) LT1610IS8#PBF	AD LT1610IS8#PBF	ADI (Analog Devices, Inc.) LT1610IS8#PBF
Analog Devices Inc. LT1610IS8#PBF	Analog Devices, Inc. LT1610IS8#PBF	

Produktu erlazionatuak

<p>LT1610CS8#TRPBF fabrikatzaileak: ADI (Analog Devices, Inc.) deskribapena: IC REG BST SEPIC ADJ 0.45A 8SOIC Stockean: Out stock RFQ</p>	<p>LT1611CS5#TRMPBF fabrikatzaileak: ADI (Analog Devices, Inc.) deskribapena: IC REG MULTI CONFIG INV ADJ SOT23 Stockean: Out stock RFQ</p>
<p>LT1587CT-3.45#PBF fabrikatzaileak: ADI (Analog Devices, Inc.) deskribapena: IC REG LINEAR 3.45V 3A TO220-3 Stockean: 153 pcs RFQ</p>	<p>LT1610CS8#PBF fabrikatzaileak: ADI (Analog Devices, Inc.) deskribapena: IC REG BST SEPIC ADJ 0.45A 8SOIC Stockean: Out stock RFQ</p>
<p>LT1587CT-3.6#PBF fabrikatzaileak: ADI (Analog Devices, Inc.) deskribapena: IC REG LINEAR 3.6V 3A TO220-3 Stockean: Out stock RFQ</p>	<p>LT1611CS5#TRPBF fabrikatzaileak: ADI (Analog Devices, Inc.) deskribapena: IC REG MULTI CONFIG INV ADJ SOT23 Stockean: Out stock RFQ</p>
<p>LT1612ES8#PBF fabrikatzaileak: ADI (Analog Devices, Inc.) deskribapena: IC REG BUCK ADJ 0.5A SYNC 8SOIC Stockean: Out stock RFQ</p>	<p>LT1612EMS8#PBF fabrikatzaileak: ADI (Analog Devices, Inc.) deskribapena: IC REG BUCK ADJ 0.5A SYNC 8MSOP Stockean: Out stock RFQ</p>
<p>LT1610CMS8#TRPBF fabrikatzaileak: ADI (Analog Devices, Inc.) deskribapena: IC REG BST SEPIC ADJ 0.45A 8MSOP Stockean: Out stock RFQ</p>	<p>LT1610IS8#TRPBF fabrikatzaileak: ADI (Analog Devices, Inc.) deskribapena: IC REG BST SEPIC ADJ 0.45A 8SOIC Stockean: Out stock RFQ</p>
<p>LT1610CMS8#PBF fabrikatzaileak: ADI (Analog Devices, Inc.) deskribapena: IC REG BST SEPIC ADJ 0.45A 8MSOP Stockean: 701 pcs RFQ</p>	<p>LT1612EMS8#TRPBF fabrikatzaileak: ADI (Analog Devices, Inc.) deskribapena: IC REG BUCK ADJ 0.5A SYNC 8MSOP Stockean: Out stock RFQ</p>

