

AMI Semiconductor / ON

NCP5426SN13T2

Zenbakiaren zenbakia:

NCP5426SN13T2

Fabrikatzaileak / Marka:

AMI Semiconductor / ON Semiconductor

Produktuaren Deskribapena

IC MOTOR DRIVER ON/OFF 5TSOP

Fitxak:

NCP5426SN13T2.pdf

RoHS egoera

Beruna / RoHS ez betetzen ditu

Ontziatik aurrera

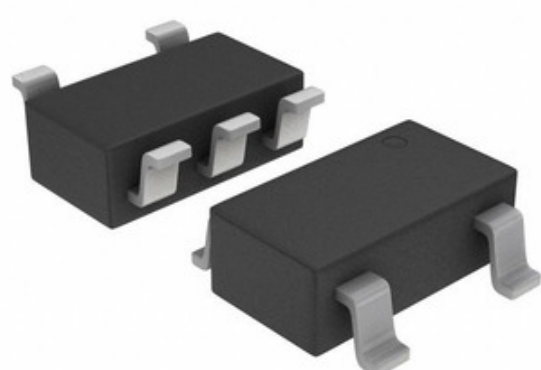
Hong Kong

Bidalketa Bidea

DHL/Fedex/TNT/UPS/EMS

AURREKONTUEN ESKAERA

Semiconductor



Irudia ordezkari izan daiteke. Ikusi produktuaren xehetasunetarako zehaztapenak.

NCP5426SN13T2ren zehaztapenak

ZENBAKIAREN ZENBAKIA	NCP5426SN13T2
FABRIKATZAILEA	AMI Semiconductor / ON Semiconductor
DESKRIBAPENA	IC MOTOR DRIVER ON/OFF 5TSOP
LEAD FREE STATUS / ROHS EGOERA	Beruna / RoHS ez betetzen ditu
DATUEN FITXA	NCP5426SN13T2.pdf
TENTSIOA - HORNIDURA	12V (Max)
TENTSIOA - KARGA	-
TEKNOLOGIA	Bipolar
HORNITZAILEEN GAILUEN PAKETEA	5-TSOP
URRATSA EBAZPENA	-
SERIES	-
PACKAGING	Tape & Reel (TR)
PAKETE / KASUA	SOT-23-5 Thin, TSOT-23-5
IRTEERAKO KONFIGURAZIOA	High Side
BESTE IZENAK	NCP5426SN13T2OSTR
TENPERATURA OPERATIBOA	-40°C ~ 125°C (TJ)
MUNTAKETA MOTA	Surface Mount
MOTOR MOTA - STEPPER	-
MOTOR MOTA - AC, DC	-
HEZETASUNAREN SENTIKORTASUN MAILA (MSL)	1 (Unlimited)
LEAD FREE STATUS / ROHS EGOERA	Contains lead / RoHS non-compliant
INTERFACE	On/Off
FUNTZIO	Driver - Fully Integrated, Control and Power Stage
DESKRIBAPEN ZEHATZA	Motor Driver Bipolar On/Off 5-TSOP
UNEKO - IRTEERA	150mA
OINARRIAREN ZATI KOPURUA	NCP5426
ESKAERAK	Haptic Feedback

Erlazionatutako etiketak

AMI Semiconductor / ON Semiconductor NCP5426SN13T2	NCP5426SN13T2 banatzailea	NCP5426SN13T2 hornitzailea
NCP5426SN13T2 prezioa	NCP5426SN13T2 Irudiak	NCP5426SN13T2 irudia
NCP5426SN13T2 PDF Fitxa	NCP5426SN13T2 Deskargatu Fitxa	NCP5426SN13T2 Fitxa-orria
NCP5426SN13T2 Stock	Erosi NCP5426SN13T2	Erosi AMI Semiconductor / ON Semiconductor NCP5426SN13T2
AMI Semiconductor / ON Semiconductor NCP5426SN13T2	AMI Semiconductor / ON Semiconductor hornitzailea	AMI Semiconductor / ON Semiconductor Banatzailea
AMI Semiconductor / ON Semiconductor NCP5426SN13T2	ON Semiconductor NCP5426SN13T2	Aptina / ON Semiconductor NCP5426SN13T2
Catalyst Semiconductor / ON Semiconductor NCP5426SN13T2	PulseCore Semiconductor / ON Semiconductor NCP5426SN13T2	Sanyo Semiconductor / ON Semiconductor NCP5426SN13T2

Produktu erlazioatuak

<p>NCP5426SN13T1 fabrikatzaileak: AMI Semiconductor / ON Semiconductor deskribapena: IC MOTOR DRIVER ON/OFF 5TSOP Stockean: Out stock RFQ</p>	<p>NCP5501DT15G fabrikatzaileak: AMI Semiconductor / ON Semiconductor deskribapena: IC REG LINEAR 1.5V 500MA DPAK Stockean: Out stock RFQ</p>
<p>NCP5425DBR2G fabrikatzaileak: AMI Semiconductor / ON Semiconductor deskribapena: IC REG CTRLR BUCK 20TSSOP Stockean: Out stock RFQ</p>	<p>NCP5500DT15RKG fabrikatzaileak: AMI Semiconductor / ON Semiconductor deskribapena: IC REG LINEAR 1.5V 500MA DPAK-5 Stockean: Out stock RFQ</p>
<p>NCP5425DBR2 fabrikatzaileak: AMI Semiconductor / ON Semiconductor deskribapena: IC REG CTRLR BUCK 20TSSOP Stockean: Out stock RFQ</p>	<p>NCP5500DTADJRKG fabrikatzaileak: AMI Semiconductor / ON Semiconductor deskribapena: IC REG LIN POS ADJ 500MA DPAK-5 Stockean: Out stock RFQ</p>
<p>NCP5500DT50RKG fabrikatzaileak: AMI Semiconductor / ON Semiconductor deskribapena: IC REG LINEAR 5V 500MA DPAK-5 Stockean: Out stock RFQ</p>	<p>NCP5425DOEVB fabrikatzaileak: AMI Semiconductor / ON Semiconductor deskribapena: EVAL BOARD FOR NCP5425DO Stockean: Out stock RFQ</p>
<p>NCP5425SOEVB fabrikatzaileak: AMI Semiconductor / ON Semiconductor deskribapena: EVAL BOARD FOR NCP5425SO Stockean: 3 pcs RFQ</p>	<p>NCP5500DADJR2G fabrikatzaileak: AMI Semiconductor / ON Semiconductor deskribapena: IC REG LIN POS ADJ 500MA 8SOIC Stockean: Out stock RFQ</p>
<p>NCP5426SN13T1G fabrikatzaileak: AMI Semiconductor / ON Semiconductor deskribapena: IC MOTOR DRIVER ON/OFF 5TSOP Stockean: Out stock RFQ</p>	<p>NCP5500DT33RKG fabrikatzaileak: AMI Semiconductor / ON Semiconductor deskribapena: IC REG LINEAR 3.3V 500MA DPAK-5 Stockean: Out stock RFQ</p>