

AMI Semiconductor / ON

NB3H60113G00MTR2G

Zenbakiaren zenbakia: NB3H60113G00MTR2G

Fabrikatzaileak / Marka: AMI Semiconductor / ON Semiconductor

Produktuaren Deskribapena: IC OMNICKLOCK GEN PROGR 8-WDFN

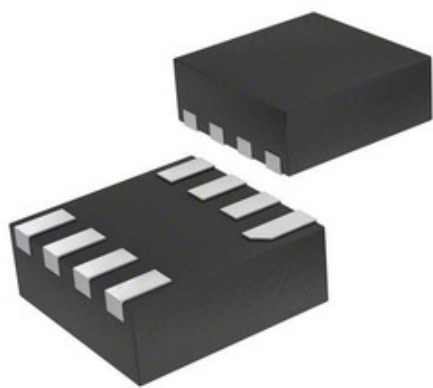
Fitxak: [PDF NB3H60113G00MTR2G.pdf](#)

RoHS egoera: Lead free / RoHS betez

Ontziatik aurrera: Hong Kong

Bidalketa Bidea: DHL/Fedex/TNT/UPS/EMS

Semiconductor



Irudia ordezkari izan daiteke. Ikusi produktuaren xehetasunetarako zehaztapenak.

AURREKONTUEN ESKAERA

NB3H60113G00MTR2Gren zehaztapenak

ZENBAKIAREN ZENBAKIA	NB3H60113G00MTR2G
FABRIKATZAILEA	AMI Semiconductor / ON Semiconductor
DESKRIBAPENA	IC OMNICKLOCK GEN PROGR 8-WDFN
LEAD FREE STATUS / ROHS EGOERA	Lead free / RoHS betez
DATUEN FITXA	PDF NB3H60113G00MTR2G.pdf
TENTSIOA - HORNIDURA	2.25 V ~ 2.75 V, 2.97 V ~ 3.63 V
MOTA	Clock Generator
HORNITZAILEEN GAILUEN PAKETEA	8-WDFN (2x2)
SERIES	OmniClock
RATIO - INPUT: IRTEERA	1:3
PACKAGING	Tape & Reel (TR)
PAKETE / KASUA	8-WDFN
PLL	Yes with Bypass
IRTEERA	LVCMOS, LVDS, HCSL
BESTE IZENAK	NB3H60113G00MTR2G-ND NB3H60113G00MTR2GOSTR
TENPERATURA OPERATIBOA	-40°C ~ 85°C (TA)
ZIRKUITU KOPURUA	1
MUNTAKETA MOTA	Surface Mount
HEZETASUNAREN SENTIKORTASUN MAILA (MSL)	1 (Unlimited)
FABRIKATZAILEAREN LEAD TIME ESTANDARRA	4 Weeks
LEAD FREE STATUS / ROHS EGOERA	Lead free / RoHS Compliant
SARRERAKO	LVCMOS, Crystal
MAIZTASUNA - GEH	200MHz
BEREIZGAILUA / BIDERKATZAILEA	Yes/No
DIFERENTZIALA - SARRERA: IRTEERA	No/Yes

Erlazionatutako etiketak

AMI Semiconductor / ON Semiconductor NB3H60113G00MTR2G	NB3H60113G00MTR2G banatzailea	NB3H60113G00MTR2G hornitzailea
NB3H60113G00MTR2G prezioa	NB3H60113G00MTR2G Irudiak	NB3H60113G00MTR2G irudia
NB3H60113G00MTR2G PDF Fitxa	NB3H60113G00MTR2G Deskargatu Fitxa	NB3H60113G00MTR2G Fitxa-orria
NB3H60113G00MTR2G Stock	Erosi NB3H60113G00MTR2G	Erosi AMI Semiconductor / ON Semiconductor NB3H60113G00MTR2G
AMI Semiconductor / ON Semiconductor NB3H60113G00MTR2G	AMI Semiconductor / ON Semiconductor hornitzailea	AMI Semiconductor / ON Semiconductor Banatzailea
AMI Semiconductor / ON Semiconductor NB3H60113G00MTR2G	ON Semiconductor NB3H60113G00MTR2G	Aptina / ON Semiconductor NB3H60113G00MTR2G
Catalyst Semiconductor / ON Semiconductor NB3H60113G00MTR2G	PulseCore Semiconductor / ON Semiconductor NB3H60113G00MTR2G	Sanyo Semiconductor / ON Semiconductor NB3H60113G00MTR2G

Produktu erlazionatuak

<p>NB3H63143G00MNR2G fabrikatzaileak: AMI Semiconductor / ON Semiconductor deskribapena: IC CLOCK GENERATOR PROGR 16QFN Stockean: Out stock RFQ</p>	<p>NB3F8L3010CMNR4G fabrikatzaileak: AMI Semiconductor / ON Semiconductor deskribapena: IC CLK BUFFER 3:10 200MHZ 32QFN Stockean: Out stock RFQ</p>
<p>NB3H5150MNGEVB fabrikatzaileak: AMI Semiconductor / ON Semiconductor deskribapena: EVAL BOARD NB3H5150MNG Stockean: Out stock RFQ</p>	<p>NB3H63143G00MNG fabrikatzaileak: AMI Semiconductor / ON Semiconductor deskribapena: IC CLOCK GENERATOR PROGR 16QFN Stockean: Out stock RFQ</p>
<p>NB3H83905CDG fabrikatzaileak: AMI Semiconductor / ON Semiconductor deskribapena: IC CLK BUFFER 1:6 100MHZ 16SOIC Stockean: Out stock RFQ</p>	<p>NB3H83905CDGEVB fabrikatzaileak: AMI Semiconductor / ON Semiconductor deskribapena: BOARD EVALUATION NB3H83905 CUST Stockean: 3 pcs RFQ</p>
<p>NB3H73113G00MNR2G fabrikatzaileak: AMI Semiconductor / ON Semiconductor deskribapena: IC OMNICKLOCK GEN PROGR 16QFN Stockean: Out stock RFQ</p>	<p>NB3H5150MNTXG fabrikatzaileak: AMI Semiconductor / ON Semiconductor deskribapena: IC CLOCK GENERATOR 32QFN Stockean: Out stock RFQ</p>
<p>NB3H5150-01MNTXG fabrikatzaileak: AMI Semiconductor / ON Semiconductor deskribapena: IC CLOCK GENERATOR 32QFN Stockean: Out stock RFQ</p>	<p>NB3F8L3010CMNTWG fabrikatzaileak: AMI Semiconductor / ON Semiconductor deskribapena: IC CLK FANOUT/BUFFER 3:10 32QFN Stockean: Out stock RFQ</p>
<p>NB3H83905CDR2G fabrikatzaileak: AMI Semiconductor / ON Semiconductor deskribapena: IC CLK BUFFER 1:6 100MHZ 16SOIC Stockean: Out stock RFQ</p>	<p>NB3F8L3010CMNG fabrikatzaileak: AMI Semiconductor / ON Semiconductor deskribapena: IC CLK BUFFER 3:10 200MHZ 32QFN Stockean: Out stock RFQ</p>