

AP1704DWG-7

Zenbakiaren zenbakia:

Fabrikatzaileak / Marka:

Produktuaren Deskribapena

Fitxak:

RoHS egoera

Ontziatik aurrera

Bidalketa Bidea

AP1704DWG-7

Diodes Incorporated

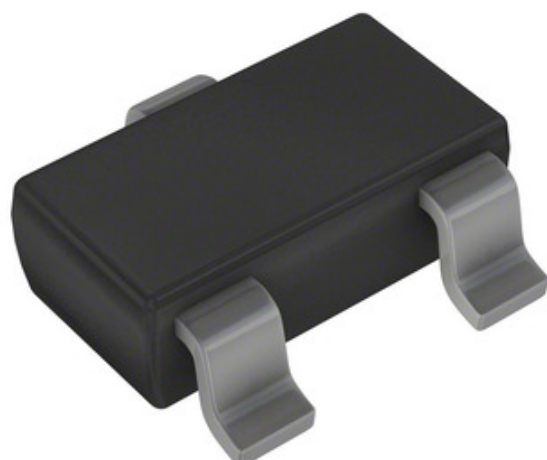
IC MPU RESET CIRC 3.08V SC59-3

 AP1704DWG-7.pdf

 Lead free / RoHS betez

Hong Kong


DHL/Fedex/TNT/UPS/EMS



Irudia ordezkari izan daiteke. Ikusi produktuaren xehetasunetarako zehaztapenak.

AURREKONTUEN ESKAERA


AP1704DWG-7ren zehaztapenak

ZENBAKIAREN ZENBAKIA	AP1704DWG-7
FABRIKATZAILEA	Diodes Incorporated
DESKRIBAPENA	IC MPU RESET CIRC 3.08V SC59-3
LEAD FREE STATUS / ROHS EGOERA	Lead free / RoHS betez
DATUEN FITXA	 AP1704DWG-7.pdf
TENTSIOA - ATALASEA	3.08V
MOTA	Simple Reset/Power-On Reset
HORNITZAILEEN GAILUEN PAKETEA	SC-59-3
SERIES	-
BERREZARRI DENBORA-MUGA	100 ms Minimum
BERREZARRI	Active High
PACKAGING	Tape & Reel (TR)
PAKETE / KASUA	TO-236-3, SC-59, SOT-23-3
IRTEERA	Push-Pull, Totem Pole
BESTE IZENAK	AP1704DWG7
TENPERATURA OPERATIBOA	0°C ~ 70°C (TA)
KONTROLATUTAKO BOLUMEN KOPURUA	1
MUNTAKETA MOTA	Surface Mount
HEZETASUNAREN SENTIKORTASUN MAILA (MSL)	3 (168 Hours)
LEAD FREE STATUS / ROHS EGOERA	Lead free / RoHS Compliant
DESKRIBAPEN ZEHATZA	Supervisor Push-Pull, Totem Pole 1 Channel SC-59-3
OINARRIAREN ZATI KOPURUA	AP1704

Erlazionatutako etiketak

Diodes Incorporated AP1704DWG-7	AP1704DWG-7 banatzailea	AP1704DWG-7 hornitzailea
AP1704DWG-7 prezioa	AP1704DWG-7 Irudiak	AP1704DWG-7 irudia
AP1704DWG-7 PDF Fitxa	AP1704DWG-7 Deskargatu Fitxa	AP1704DWG-7 Fitxa-orria
AP1704DWG-7 Stock	Erosi AP1704DWG-7	Erosi Diodes Incorporated AP1704DWG-7
Diodes Incorporated AP1704DWG-7	Diodes Incorporated hornitzailea	Diodes Incorporated Banatzailea
Diodes Incorporated AP1704DWG-7	Diodes Inc AP1704DWG-7	Pericom Semiconductor AP1704DWG-7
Zetex Semiconductors (Diodes Incorporated) AP1704DWG-7		

Produktu erlazionatuak

 <p>AP1703EWG-7 fabrikatzaileak: Diodes Incorporated deskribapena: IC MPU RESET CIRC 2.93V SC59-3 Stockean: Out stock</p> <p>RFQ</p>	 <p>AP1703FWG-7 fabrikatzaileak: Diodes Incorporated deskribapena: IC MPU RESET CIRC 2.63V SC59-3 Stockean: Out stock</p> <p>RFQ</p>
 <p>AP1703DWL-7 fabrikatzaileak: Diodes Incorporated deskribapena: IC MPU RESET CIRC 3.08V SC59-3 Stockean: Out stock</p> <p>RFQ</p>	 <p>AP1M222-G fabrikatzaileak: IDEC deskribapena: LED PANEL INDICATOR GRN 24V IP65 Stockean: 50 pcs</p> <p>RFQ</p>
 <p>AP1704BWG-7 fabrikatzaileak: Diodes Incorporated deskribapena: IC MPU RESET CIRC 4.38V SC59-3 Stockean: Out stock</p> <p>RFQ</p>	 <p>AP1704AWG-7 fabrikatzaileak: Diodes Incorporated deskribapena: IC MPU RESET CIRC 4.63V SC59-3 Stockean: Out stock</p> <p>RFQ</p>
 <p>AP1704GWG-7 fabrikatzaileak: Diodes Incorporated deskribapena: IC MPU RESET CIRC 2.25V SC59-3 Stockean: Out stock</p> <p>RFQ</p>	 <p>AP1704EWG-7 fabrikatzaileak: Diodes Incorporated deskribapena: IC MPU RESET CIRC 2.93V SC59-3 Stockean: Out stock</p> <p>RFQ</p>
 <p>AP1704FWG-7 fabrikatzaileak: Diodes Incorporated deskribapena: IC MPU RESET CIRC 2.63V SC59-3 Stockean: Out stock</p> <p>RFQ</p>	 <p>AP1703GWG-7 fabrikatzaileak: Diodes Incorporated deskribapena: IC MPU RESET CIRC 2.25V SC59-3 Stockean: Out stock</p> <p>RFQ</p>
 <p>AP1703EWL-7 fabrikatzaileak: Diodes Incorporated deskribapena: IC MPU RESET CIRC 2.93V SC59-3 Stockean: Out stock</p> <p>RFQ</p>	 <p>AP1704CWG-7 fabrikatzaileak: Diodes Incorporated deskribapena: IC MPU RESET CIRC 4.00V SC59-3 Stockean: Out stock</p> <p>RFQ</p>