



AMI Semiconductor / ON

MAX809SQ463T1G

Zenbakiaren zenbakia: MAX809SQ463T1G

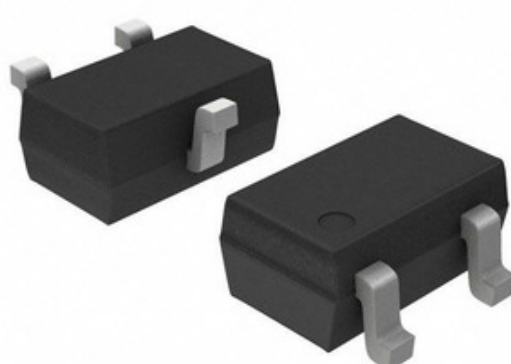
Fabrikatzaileak / Marka: AMI Semiconductor / ON Semiconductor

Produktuaren Deskribapena: IC MPU RESET MON 4.63V SOT-323

Fitxak: [MAX809SQ463T1G.pdf](#)RoHS egoera:  Lead free / RoHS betez

Ontziatik aurrera: Hong Kong

Bidalketa Bidea: DHL/Fedex/TNT/UPS/EMS

Semiconductor

Irudia ordezkaritza izan daiteke. Ikusi produktuaren xehetasunetarako zehaztapenak.

AURREKONTUEN ESKAERA**MAX809SQ463T1Gren zehaztapenak**

ZENBAKIAREN ZENBAKIA	MAX809SQ463T1G
FABRIKATZAILEA	AMI Semiconductor / ON Semiconductor
DESKRIBAPENA	IC MPU RESET MON 4.63V SOT-323
LEAD FREE STATUS / ROHS EGOERA	Lead free / RoHS betez
DATUEN FITXA	MAX809SQ463T1G.pdf
TENTSIOA - ATALASEA	4.63V
MOTA	Simple Reset/Power-On Reset
HORNITZAILEEN GAILUEN PAKETEA	SC-70-3 (SOT323)
SERIES	-
BERREZARRI DENBORA-MUGA	140 ms Minimum
BERREZARRI	Active Low
PACKAGING	Tape & Reel (TR)
PAKETE / KASUA	SC-70, SOT-323
IRTEERA	Push-Pull, Totem Pole
BESTE IZENAK	MAX809SQ463T1G-ND MAX809SQ463T1GOSTR
TENPERATURA OPERATIBOA	-40°C ~ 105°C (TJ)
KONTROLATUTAKO BOLUMEN KOPURUA	1
MUNTAKETA MOTA	Surface Mount
HEZETASUNAREN SENTIKORTASUN MAILA (MSL)	1 (Unlimited)
FABRIKATZAILEAREN LEAD TIME ESTANDARRA	4 Weeks
LEAD FREE STATUS / ROHS EGOERA	Lead free / RoHS Compliant
DESKRIBAPEN ZEHATZA	Supervisor Push-Pull, Totem Pole 1 Channel SC-70-3 (SOT323)
OINARRIAREN ZATI KOPURUA	MAX809

Erlazionatutako etiketak

AMI Semiconductor / ON Semiconductor MAX809SQ463T1G	MAX809SQ463T1G banatzailea	MAX809SQ463T1G hornitzailea
MAX809SQ463T1G prezioa	MAX809SQ463T1G Irudiak	MAX809SQ463T1G irudia
MAX809SQ463T1G PDF Fitxa	MAX809SQ463T1G Deskargatu Fitxa	MAX809SQ463T1G Fitxa-orria
MAX809SQ463T1G Stock	Erosi MAX809SQ463T1G	Erosi AMI Semiconductor / ON Semiconductor MAX809SQ463T1G
AMI Semiconductor / ON Semiconductor MAX809SQ463T1G	AMI Semiconductor / ON Semiconductor hornitzailea	AMI Semiconductor / ON Semiconductor Banatzailea
AMI Semiconductor / ON Semiconductor MAX809SQ463T1G	ON Semiconductor MAX809SQ463T1G	Aptina / ON Semiconductor MAX809SQ463T1G
Catalyst Semiconductor / ON Semiconductor MAX809SQ463T1G	PulseCore Semiconductor / ON Semiconductor MAX809SQ463T1G	Sanyo Semiconductor / ON Semiconductor MAX809SQ463T1G

Produktu erlazioatuak

 <p>MAX809TEUR+T10 fabrikatzaileak: Maxim Integrated deskribapena: IC RESET CIRC MPU SOT23-3 Stockean: Out stock</p> <p>RFQ</p>	 <p>MAX809SQ293D2T1G fabrikatzaileak: AMI Semiconductor / ON Semiconductor deskribapena: IC MPU RESET MON 2.93V SOT-323 Stockean: Out stock</p> <p>RFQ</p>
 <p>MAX809STR fabrikatzaileak: AMI Semiconductor / ON Semiconductor deskribapena: IC MPU SUPERVISORY 2.93V SOT23 Stockean: Out stock</p> <p>RFQ</p>	 <p>MAX809SQ400T1G fabrikatzaileak: AMI Semiconductor / ON Semiconductor deskribapena: IC MPU RESET MON 4.0V SOT-323 Stockean: Out stock</p> <p>RFQ</p>
 <p>MAX809SQ308T1G fabrikatzaileak: AMI Semiconductor / ON Semiconductor deskribapena: IC MPU RESET MON 3.08V SOT-323 Stockean: Out stock</p> <p>RFQ</p>	 <p>MAX809SQ293D3T1G fabrikatzaileak: AMI Semiconductor / ON Semiconductor deskribapena: IC MPU RESET MON 2.93V SOT-323 Stockean: Out stock</p> <p>RFQ</p>
 <p>MAX809SQ438T1G fabrikatzaileak: AMI Semiconductor / ON Semiconductor deskribapena: IC MPU RESET MON 4.38V SOT-323 Stockean: Out stock</p> <p>RFQ</p>	 <p>MAX809TEUR+TCEH fabrikatzaileak: Maxim Integrated deskribapena: IC MPU/RESET CIRC Stockean: Out stock</p> <p>RFQ</p>
 <p>MAX809TEXR+T fabrikatzaileak: Maxim Integrated deskribapena: IC RESET CIRC MPU SC70-3 Stockean: Out stock</p> <p>RFQ</p>	 <p>MAX809SQ293T1G fabrikatzaileak: AMI Semiconductor / ON Semiconductor deskribapena: IC MPU RESET MON 2.93V SOT-323 Stockean: Out stock</p> <p>RFQ</p>
 <p>MAX809STRG fabrikatzaileak: AMI Semiconductor / ON Semiconductor deskribapena: IC MPU SUPERVISORY 2.93V SOT23 Stockean: Out stock</p> <p>RFQ</p>	 <p>MAX809TEUR+T fabrikatzaileak: Maxim Integrated deskribapena: IC MPU/RESET CIRC SOT23-3 Stockean: Out stock</p> <p>RFQ</p>